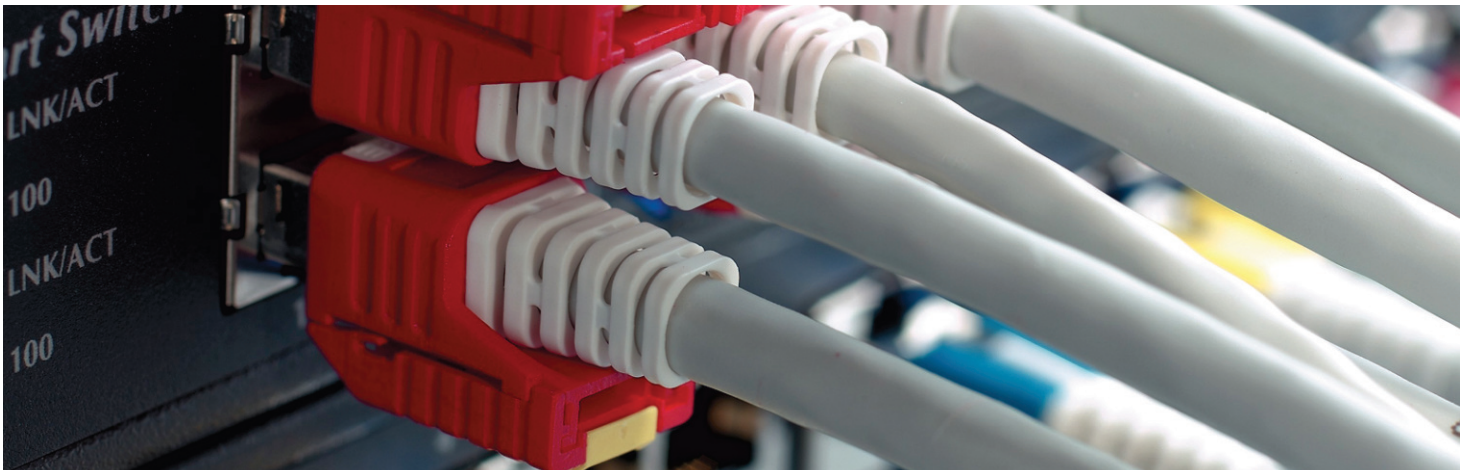




Hoose IT

Mit Sicherheit mehr Wert!

Computer · Netzwerke · Telekommunikation



Preisliste

Geschäftskunden

gültig ab 01.01.2019

Unsere Dienstleistungspreise für Geschäftskunden

(Alle Preise netto zzgl. MwSt.)

Arbeitslohn

System-Ingenieur, Reparatur und Wartung, je angf. 20 min	39,00 €
Service-Techniker, Reparatur und Wartung, je angf. 20 min	29,00 €
Telefonischer Support oder Fern-Wartung, Grundpauschale	15,00 €
Telefonischer Support oder Fern-Wartung, je angefangene 5 min	10,00 €

Beratungsleistungen

IT-Berater, Diplom Wirt.-Inf. (BA), je angf. Std.	180,00 €
---	----------

Zuschläge für Arbeiten außerhalb der Regelarbeitszeit

wochentags	17:00 bis 20:00 u. 06:00 bis 09:00 Uhr	25%
wochentags	20:00 bis 24:00 Uhr	50%
wochentags	24:00 bis 06:00 Uhr	75%
Samstags	10:00 bis 16:00 Uhr	50%
Sonn- u. Feiertag	10:00 bis 16:00 Uhr	150%

Notfall-Service-Zuschläge einmalig pro Notfall zzgl. Arbeitszeit jeweils zzgl. Fahrzeit

Einsatz garantiert am nächsten Arbeitstag	49,00 €
Einsatz garantiert am selben Arbeitstag	99,00 €
Einsatz garantiert innerhalb 4 Stunden	199,00 €

Fahrtkosten und Wegzeitenzuschlag

KFZ-Grundpauschale für Außeneinsatz, pro Fahrzeug	4,95 €
Fahrtkosten pro km, tatsächliche Strecke (Hin-/Rückweg)	0,42 €

Wegzeitenzuschlag je eingesetzten Mitarbeiter (erste 20min Gesamtfahrzeit kostenfrei), je weitere angefangene 20min	19,00 €
---	---------

Sonstiges

Durch den Kunden nicht wahrgenommene / nicht abgesagte Termine: Fahrtkosten und Wegzeitenzuschlag volle Berechnung Aufwandsentschädigung	20,00 €
Mindestbetrag je Außeneinsatz inkl. Fahrtkosten	40,00 €

Dipl. Wirt.-Inf. (BA)

Tobias Hoose

Geschäftsinhaber



Hoose IT

Mit Sicherheit mehr Wert!

Service-Zeiten

Montag - Freitag

09:00 - 17:00 Uhr

Während der Service-Zeiten sind wir für Sie durchgehend telefonisch erreichbar.
Beratung und Vor-Ort-Einsätze nur **nach vorheriger Terminabsprache.**

Telefon (0561) 450 84 10
Telefax (0561) 450 84 15

Ludwig-Erhard-Str. 12
34131 Kassel

info@hoose-it.de

www.hoose-it.de